

География участников

г. Верхотурье
г. Карпинск
г. Краснотурьинск
с. Романово
г. Североуральск
г. Серов



Контактный телефон:

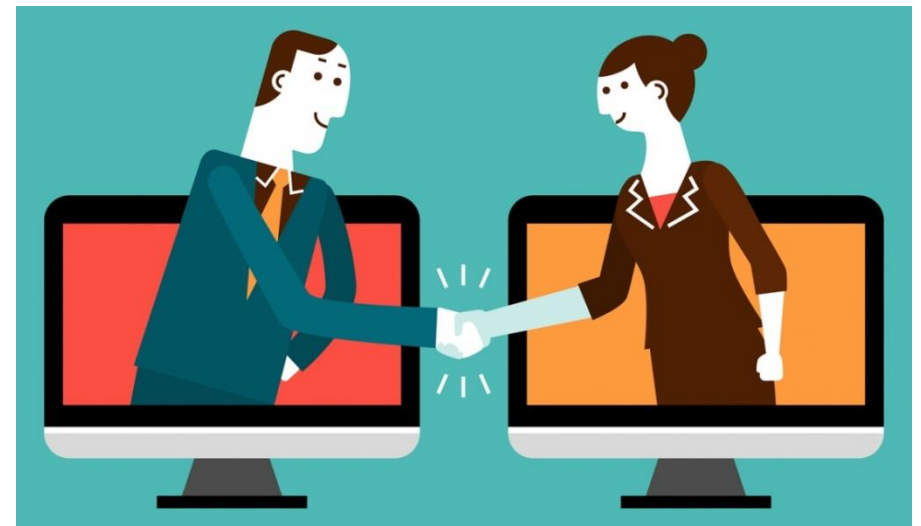
8 952 742 4049

Адрес эл.почты: sarapular@mail.ru

Методическое объединение
учителей-логопедов Северного управленческого округа

Модель взаимодействия участников образовательного процесса при коррекции речевых нарушений. Из опыта работы

Цель: предоставление заинтересованному профессиональному сообществу возможности обмена информацией, повышения уровня знаний в области взаимодействия всех участников образовательного процесса при коррекции речевых нарушений



21 февраля 2024

ПРОГРАММА ОМО № 2

08.30 – 09.00 – Регистрация участников

09.00 – Начало заседания

ОРГАНИЗАЦИОННЫЙ МОМЕНТ.

1. Схема взаимодействия специалистов различных профилей при развитии и коррекции речи у обучающихся

Л.Н. Воинкова

(ТБОУ СО «Карпинская школа-интернат»)

2. Бинарный урок как одна из форм сотрудничества учителя-логопеда и учителя начальных классов. Из опыта работы.

В.А. Хотенова

(ТБОУ СО «Серовская школа-интернат»)

3. Бинарная коррекционно-развивающая деятельность как инновационный подход в системе образования.

Н. В. Курушина, учитель-логопед,

Е.М. Чазова, педагог-психолог

(ТБОУ СО «Средняя общеобразовательная школа №2»

г. Верхотурье

4. Проект как средство взаимодействия участников образовательного процесса.

Л.С. Шамрикова

(филиал МАДОУ 38 «Ёлочка» - детский сад 23

«Солнечный город»)

5. Взаимодействие учителя - логопеда с участниками образовательного процесса в ДОУ при коррекции речевых нарушений. Из опыта работы.

А. В. Юшкова

(МАДОУ № 17, г. Карпинск)

6. Взаимодействие учителя - логопеда с участниками образовательного процесса в ДОУ при коррекции речи у детей с ТНР. Из опыта работы.

Л. К. Богданова

(МАДОУ № 17, г. Карпинск)

7. Формы работы учителя - логопеда с воспитателем и музыкальным руководителем в коррекционно - образовательном процессе детей с РАС.

Ю. Н. Кордюкова (МАДОУ № 2, г. Карпинск)

12.30 – 13.00 – Разное.

Подведение итогов работы.

Обратная связь.

